

Budynek mieszkalny  
wielorodzinny

ul. Wrzesińska 12  
03-713 Warszawa

Sprzedż mieszkań:  
sprzedaz@wrzesinska.pl  
tel.: (+48) 728 378 809  
tel.: (+48) 728 378 907

<http://www.wrzesinska.pl>

piętro  
**7**

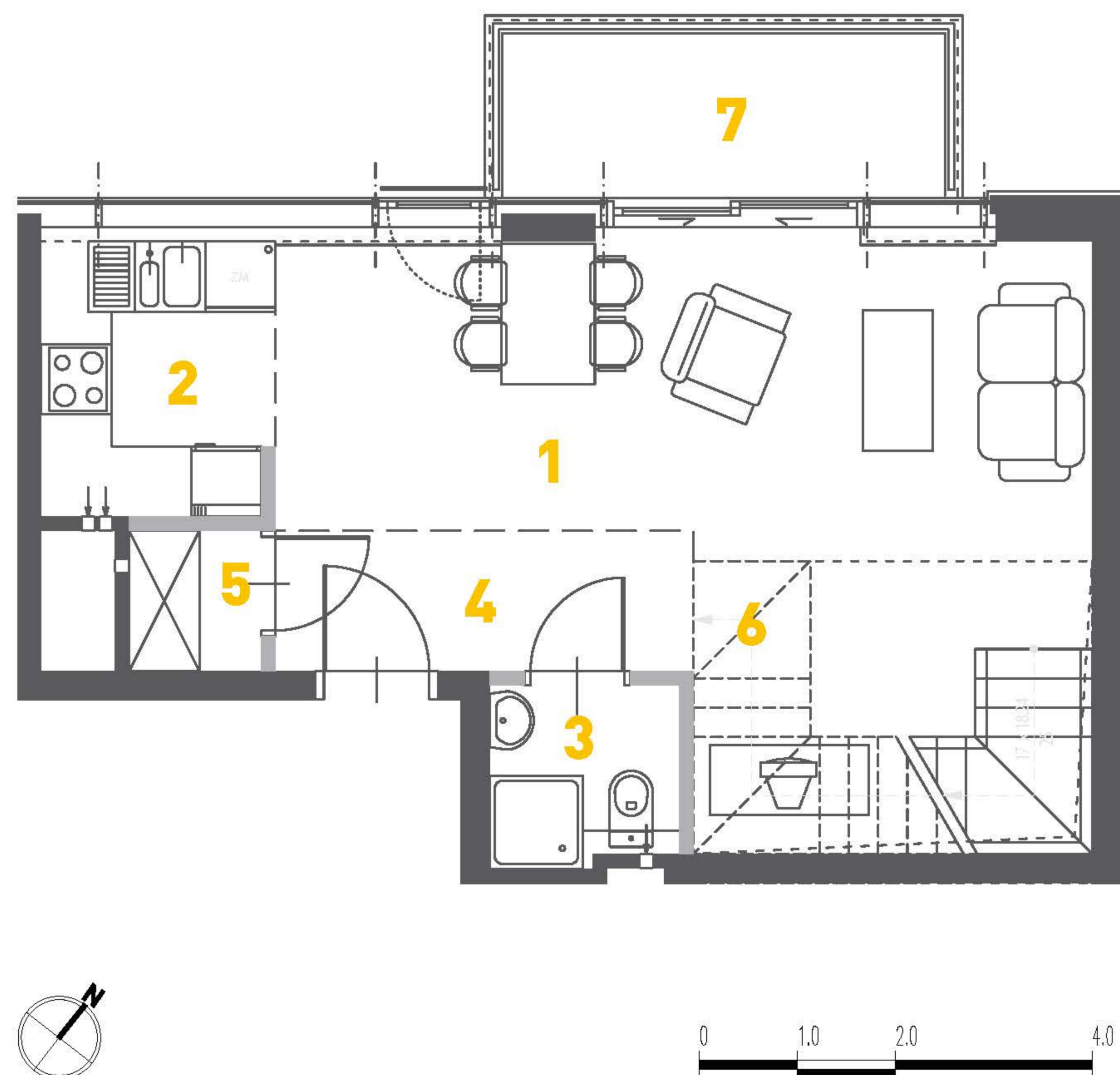
nr mieszkania  
**37**

typ  
**2-poziomowe**  
**3 pok.**

powierzchnia  
**79,18m<sup>2</sup>**

balkon  
**5,79m<sup>2</sup>**

## Plan mieszkania – poziom I – str. 1/2



1	pokój dzienny	27,29m <sup>2</sup>
2	kuchnia	4,87m <sup>2</sup>
3	łazienka	2,45m <sup>2</sup>
4	przedpokój	4,28m <sup>2</sup>
5	garderoba	1,36m <sup>2</sup>
6	poziom II	40,25m <sup>2</sup>
	<b>Razem</b>	<b>79,18m<sup>2</sup></b>

**7 balkon 5,79m<sup>2</sup>**

## Wrzesińska 12

Budynek mieszkalny  
wielorodzinny

Investor:  
AMP Wrzesińska Sp. z o.o.  
ul. Sarmacka 5G  
02-972 Warszawa



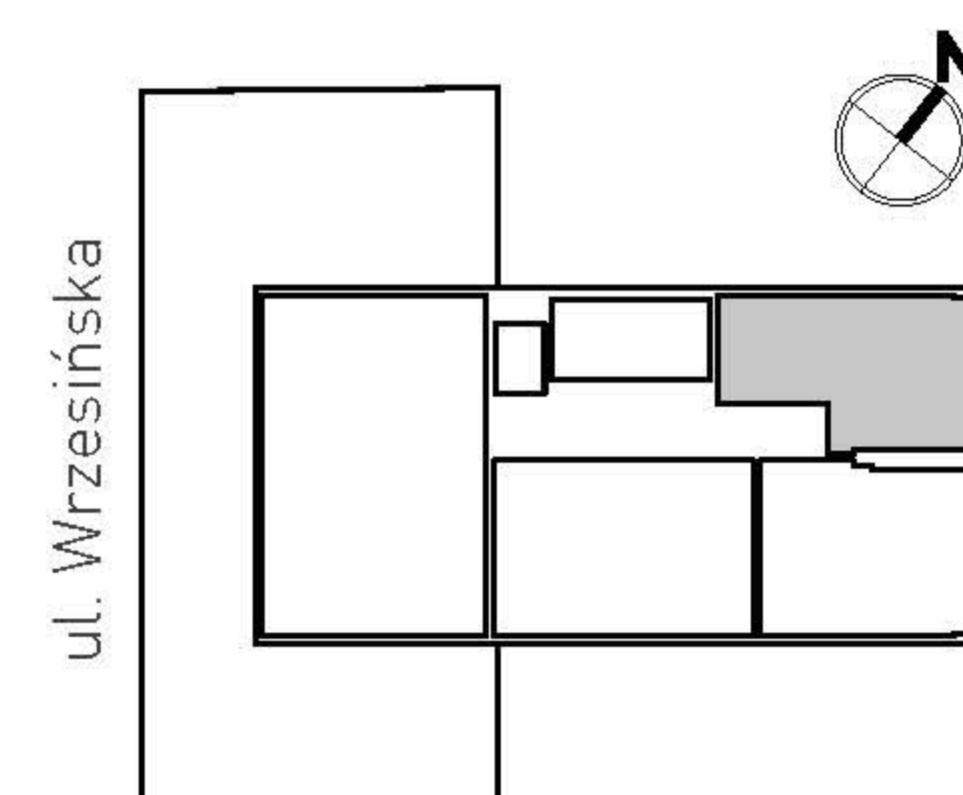
<http://www.amppoland.eu>

Architekt:  
Bogdan Kulczyński



Przedstawiona aranżacja i umeblowanie mają charakter wyłącznie przykładowy. Układ oraz powierzchnie mogą ulec zmianom. Powierzchnie wyliczono zgodnie z normą PN-70/B-02365. Plan mieszkania nie stanowi oferty w rozumieniu Kodeksu Cywilnego.

Lokalizacja mieszkania





Budynek mieszkalny  
wielorodzinny

ul. Wrzesińska 12  
03-713 Warszawa

Sprzedaż mieszkań:  
sprzedaz@wrzesinska.pl  
tel.: (+48) 728 378 809  
tel.: (+48) 728 378 907

<http://www.wrzesinska.pl>

piętro

antresola

nr mieszkania

37

typ

2-poziomowe

3 pok.

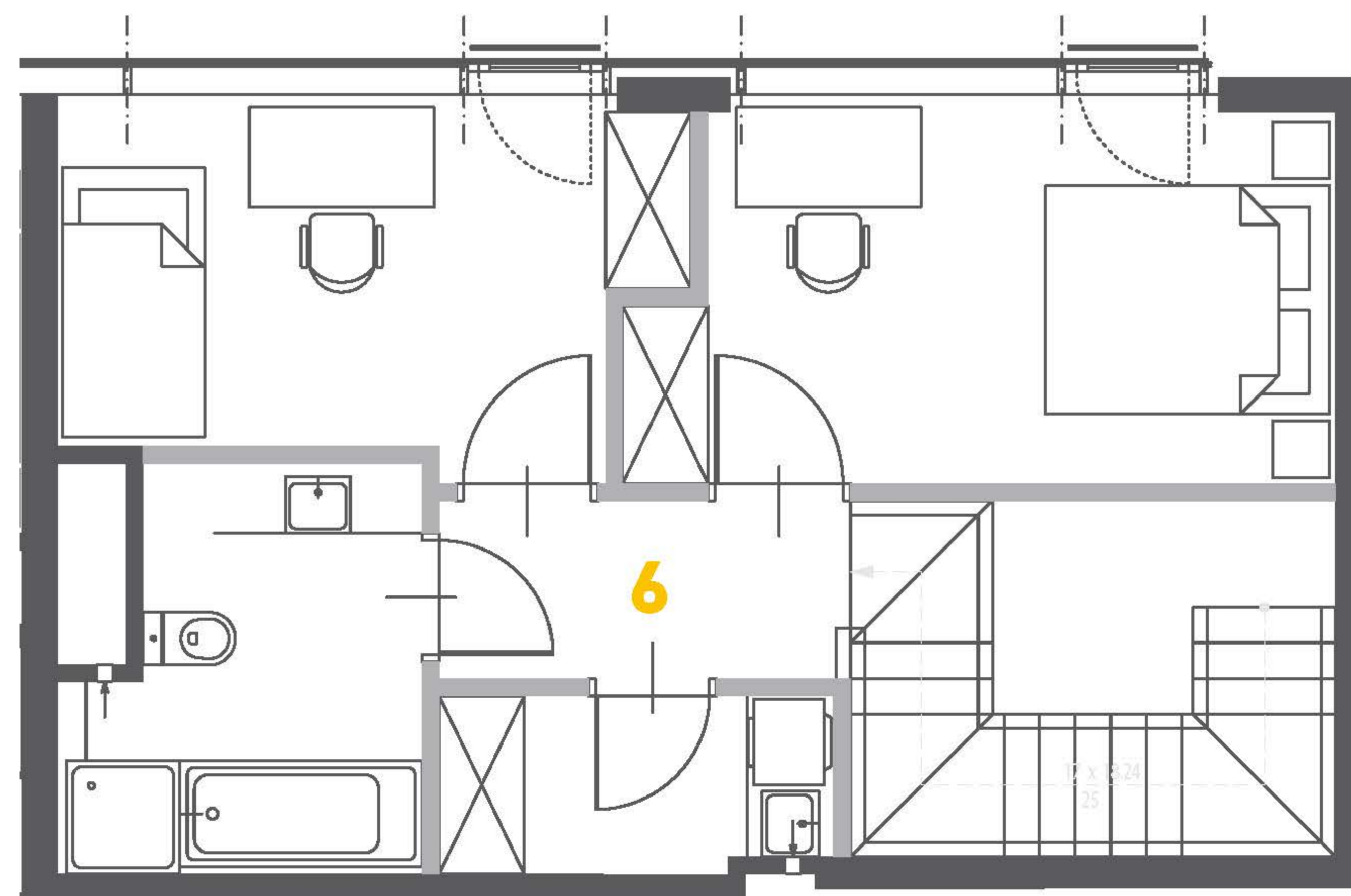
powierzchnia

79,18m<sup>2</sup>

poziom górny

38,93m<sup>2</sup>

## Plan mieszkania – poziom II (Antresola) – str. 2/2



6 poziom II 40,25m<sup>2</sup>

Uwaga, cały Poziom II jest otwartą przestrzenią do indywidualnego zagospodarowania.  
Przedstawiona aranżacja jest tylko przykładowa i nie będzie wykonana przez sprzedawcę.

Wrzesińska 12

Budynek mieszkalny  
wielorodzinny

Inwestor:  
AMP Wrzesińska Sp. z o.o.  
ul. Sarmacka 5G  
02-972 Warszawa



<http://www.amppoland.eu>

Architekt:  
Bogdan Kulczyński



Przedstawiona aranżacja i umeblowanie mają charakter wyłącznie przykładowy. Układ oraz powierzchnie mogą ulec zmianom. Powierzchnie wyliczono zgodnie z normą PN-70/B-02365. Plan mieszkania nie stanowi oferty w rozumieniu Kodeksu Cywilnego.

Lokalizacja mieszkania

