

Budynek mieszkalny
wielorodzinny

ul. Wrzesińska 12
03-713 Warszawa

Sprzedaż mieszkań:
sprzedaz@wrzesinska.pl
tel.: (+48) 728 378 809
tel.: (+48) 728 378 907

<http://www.wrzesinska.pl>

piętro

7

nr mieszkania

39

typ

2-poziomowe

4 pok.

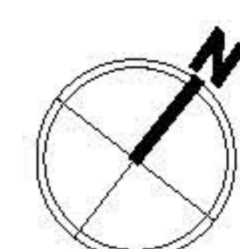
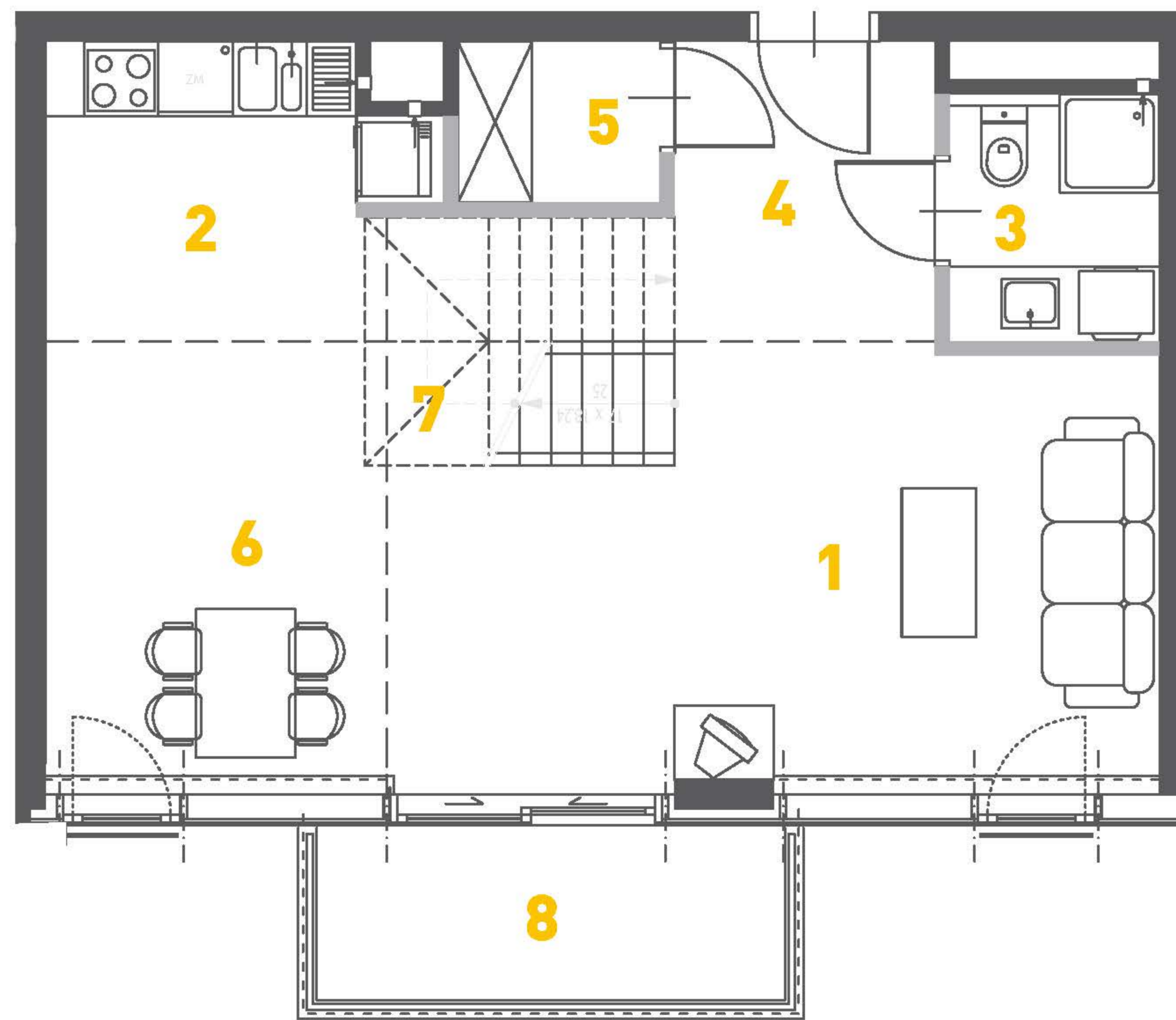
powierzchnia

102,82m²

balkon

5,79m²

Plan mieszkania – poziom I – str. 1/2



1	pokój dzienny	25,71m ²
2	kuchnia	6,83m ²
3	łazienka	3,37m ²
4	przedpokój	5,32m ²
5	garderoba	2,12m ²
6	jadalnia	8,85m ²
7	poziom II	52,2m ²
	Razem	102,82m²
8	balkon	5,79m ²

Wrzesińska 12

Budynek mieszkalny
wielorodzinny

Inwestor:
AMP Wrzesińska Sp. z o.o.
ul. Sarmacka 5G
02-972 Warszawa



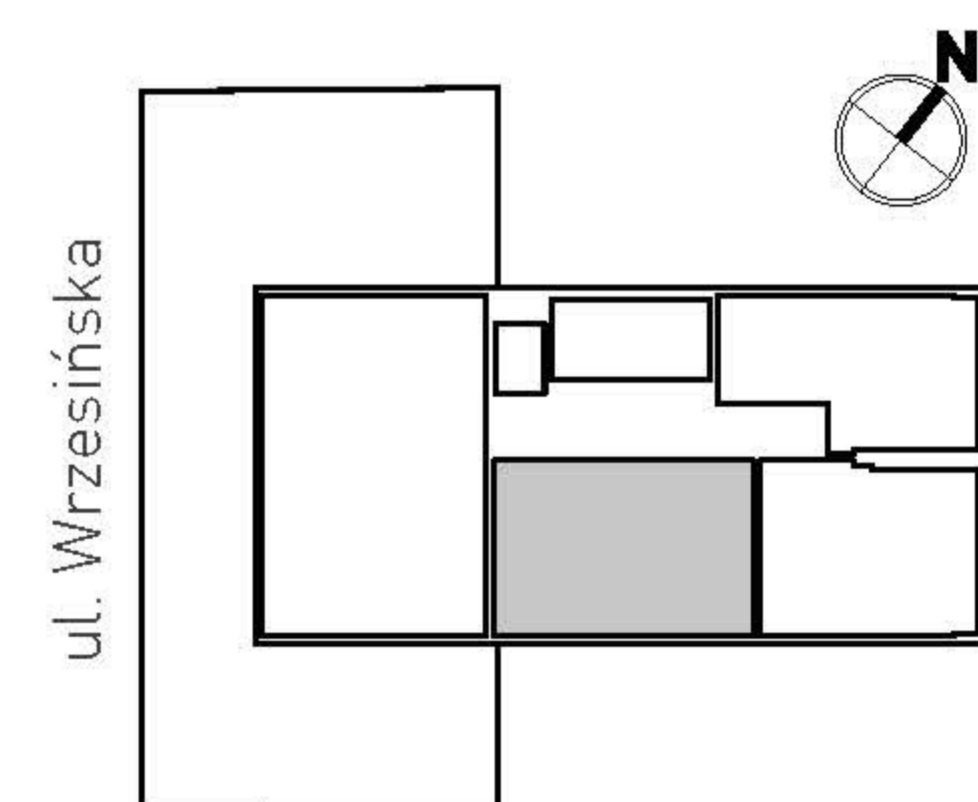
<http://www.amppoland.eu>

Architekt:
Bogdan Kulczyński



Przedstawiona aranżacja i umeblowanie mają charakter wyłącznie przykładowy. Układ oraz powierzchnie mogą ulec zmianom. Powierzchnie wyliczono zgodnie z normą PN-70/B-02365. Plan mieszkania nie stanowi oferty w rozumieniu Kodeksu Cywilnego.

Lokalizacja mieszkania



Budynek mieszkalny
wielorodzinny

ul. Wrzesińska 12
03-713 Warszawa

Sprzedaż mieszkań:
sprzedaz@wrzesinska.pl
tel.: (+48) 728 378 809
tel.: (+48) 728 378 907

<http://www.wrzesinska.pl>

piętro
antresola

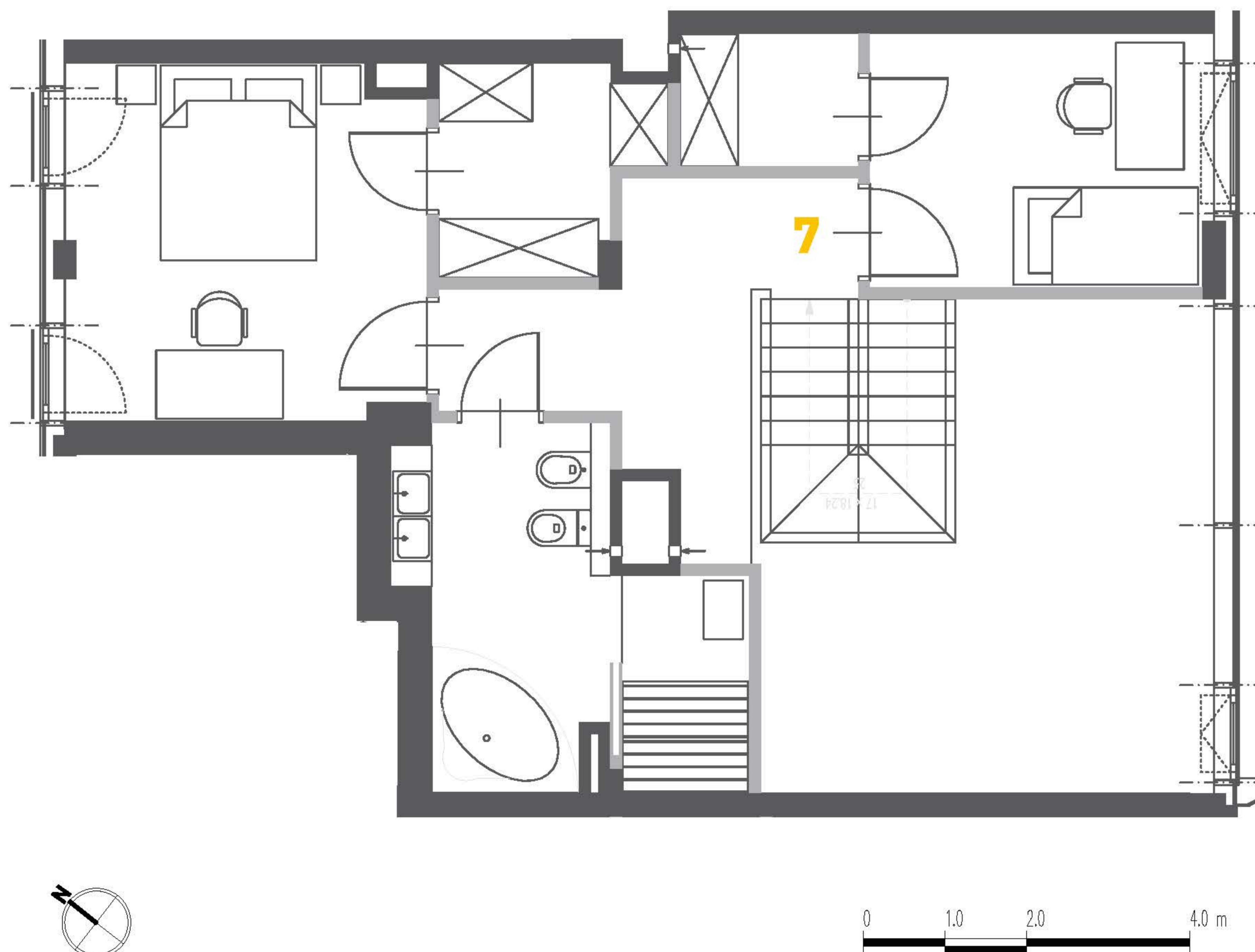
nr mieszkania
39

typ
2-poziomowe
3 pok.

powierzchnia
102,82m²

poziom górny
50,62m²

Plan mieszkania – poziom II (Antresola) – str. 2/2



7 poziom II **52,2m²**

Uwaga, cały Poziom II jest otwartą przestrzenią do indywidualnego zagospodarowania.
Przedstawiona aranżacja jest tylko przykładowa i nie będzie wykonana przez sprzedawcę.

Wrzesińska 12

Budynek mieszkalny
wielorodzinny

Inwestor:
AMP Wrzesińska Sp. z o.o.
ul. Sarmacka 5G
02-972 Warszawa



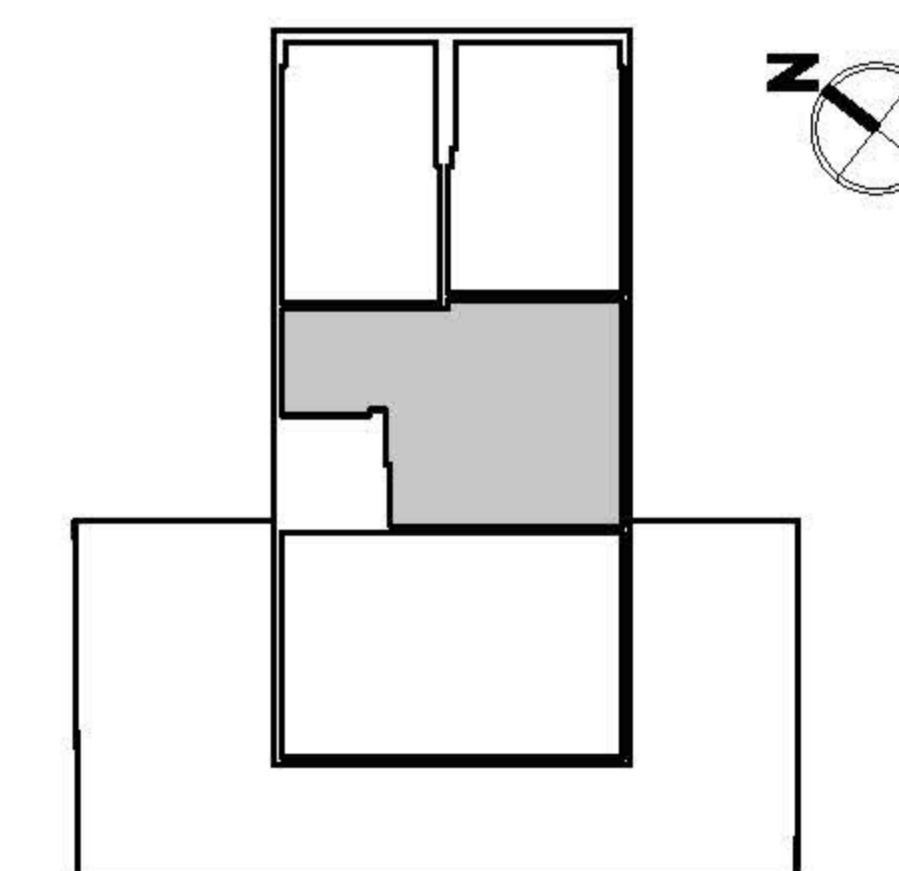
<http://www.amppoland.eu>

Architekt:
Bogdan Kulczyński



Przedstawiona aranżacja i umeblowanie mają charakter wyłącznie przykładowy. Układ oraz powierzchnie mogą ulec zmianom. Powierzchnie wyliczono zgodnie z normą PN-70/B-02365. Plan mieszkania nie stanowi oferty w rozumieniu Kodeksu Cywilnego.

Lokalizacja mieszkania



ul. Wrzesińska